

# GUIDE DU NOUVEL ARRIVANT

AVENS - ESAT PAUL ARENE



## 1- LOCALISATION

### ADRESSE:

1666 Chemin de la Planquette - 83130 LA GARDE  
<https://goo.gl/maps/QAw6x6EKFWtrYhCx6>

### NUMÉRO DE TELEPHONE:

04 94 46 93 82, le standard est ouvert du lundi au vendredi de 08h00 à 12h00 et de 13h00 à 16h00.

### PARKING:

L'ESAT Paul Arene dispose d'un parking gratuit



## 2- PRÉSENTATION & HORAIRES

### Présentation de l'équipe pluridisciplinaire :

**Direction :** directrice de pôle - cadre de direction - cadre technique  
**Éducateur et social :** moniteur principal - moniteur d'atelier - coordinateurs  
**Social:** chargés d'insertions - psychologue  
**Technique et administrative :** agent d'entretien - secrétaire

### Public accueilli :

L'ESAT Paul Arène fait parti du pôle insertion professionnelle. Le pôle insertion professionnelle a pour vocation d'accompagner les travailleurs en situation de handicap, en leur proposant un parcours professionnel évolutif adapté à leur volonté et capacité du moment, décrit au travers d'un projet personnalisé.

**Horaires Paul Arène: 5j/7**

**Activités intra-muros**  
08h00-12h00/13h00-16h00

**Activités extra-muros:**  
07h00-12h00/12h30-14h30



## 3- SE REPÉRER ET PRENDRE SES MARQUES

### Plan de l'ESAT Paul Arène :

Lorsque vous arrivez sur le site de la Garde, après avoir franchi le portail situé au 1666 chemin de la planquette vous pourrez:

#### Si vous êtes piéton:

Suivre le marquage au sol qui vous conduira au centre du bâtiment devant les portes vitrées de l'accueil au RDC

#### Si vous êtes véhiculé:

Vous garer sur le parking qui se trouve de part et d'autre de l'entrée (par mesure de sécurité, le véhicule devra être garé dans le sens du départ). Il vous suffira ensuite de vous rendre au bâtiment en suivant le marquage au sol.

Une visite de l'unité avec le cadre vous permettra d'être présenté aux ouvriers et de situer:

#### Au RDC:

- l'atelier de tri postal
- les bureaux des équipes en entretien de locaux
- le réfectoire
- les sanitaires
- les bureaux des chargés d'insertion et des coordinateurs

#### A l'étage:

- les bureaux du service administratif
- le bureau de la Directrice de Pôle
- le Bureau et salle de réunion du Cadre de Direction
- Les ateliers de repassage, buanderie

A l'issue de cette visite, le Cadre de Direction vous remettra les différents identifiants et codes qui vous permettront de vous connecter aux différents outils à disposition.

Les éléments et documents relatifs aux dispositifs et diverses mesures de sécurité vous seront commentés.

Les plans de l'ESAT Paul Arène se trouve en page 2



## 4- PROCEDURES

### Équipement de protection individuelle (EPI):

Les EPI sont obligatoire au sein de l'ESAT Paul Arène et sont fournis par l'établissement

### Système de Sécurité Incendie - SSI:

Le SSI se trouve en page 2

En cas d'alarme, rejoignez l'accueil au RDC



## 5- NUMÉROS D'URGENCE



**112: Numéro d'urgence européen**

**18: Pompiers**

**15: Samu**



## ACTIVITES PROPOSEES AU SEIN DE L'ESAT Paul Arène

L'ESAT Paul Arène accueille du personnel qui exerce les activités suivantes:

- Tri postal : 36 Ouvriers
- Numérisation: 12 Ouvriers
- Repassage / blanchisserie : 7 Ouvriers
- Entretien de locaux : 18 Ouvriers
- Facilités Naval Group: 6 Ouvriers



## 6- INFORMATIONS GÉNÉRALES SUR LA SÉCURITÉ

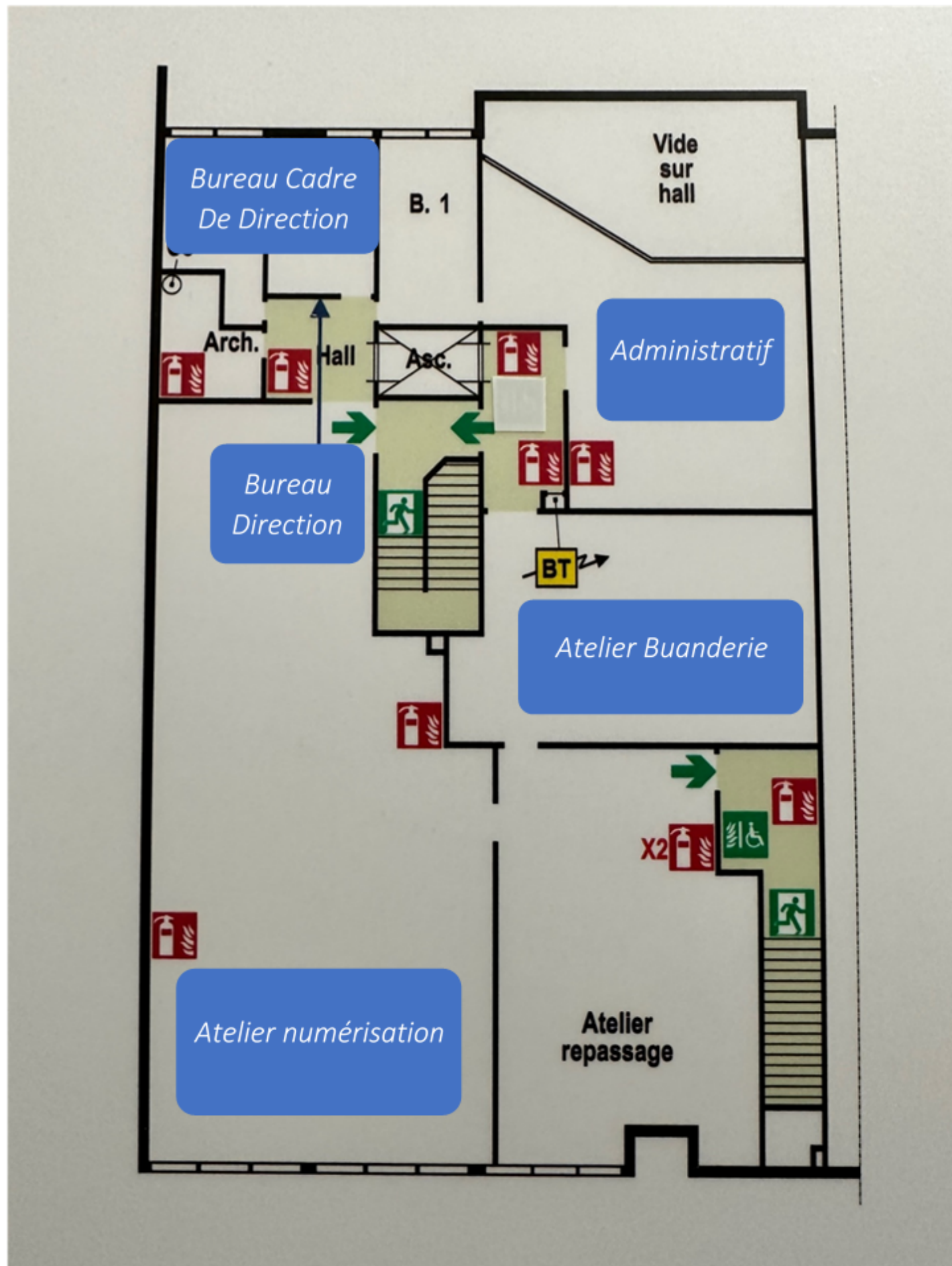
Vous devez prendre soin de votre santé et de votre sécurité, ainsi que de celle des autres personnes présentes à vos côtés.

- La circulation dans les locaux est libre ; une vigilance est à porter sur les sols pouvant glisser après les opérations d'entretien des locaux. La circulation en dehors des locaux sera soumise au respect du code de la route ; la consommation d'alcool et de stupéfiants est interdite pour toute personne amenée à conduire les véhicules de l'association.
- Les conditions d'exécution de votre travail sont liées à vos qualifications et votre métier au sein de l'établissement. N'hésitez pas à solliciter votre référent chargé de vous accueillir pour toute question sur les bons gestes à avoir, les instructions de travail existantes, le fonctionnement des matériels notamment. Lors de manipulation de personnes/matériels, restez vigilants sur les efforts réalisés et les postures prises.

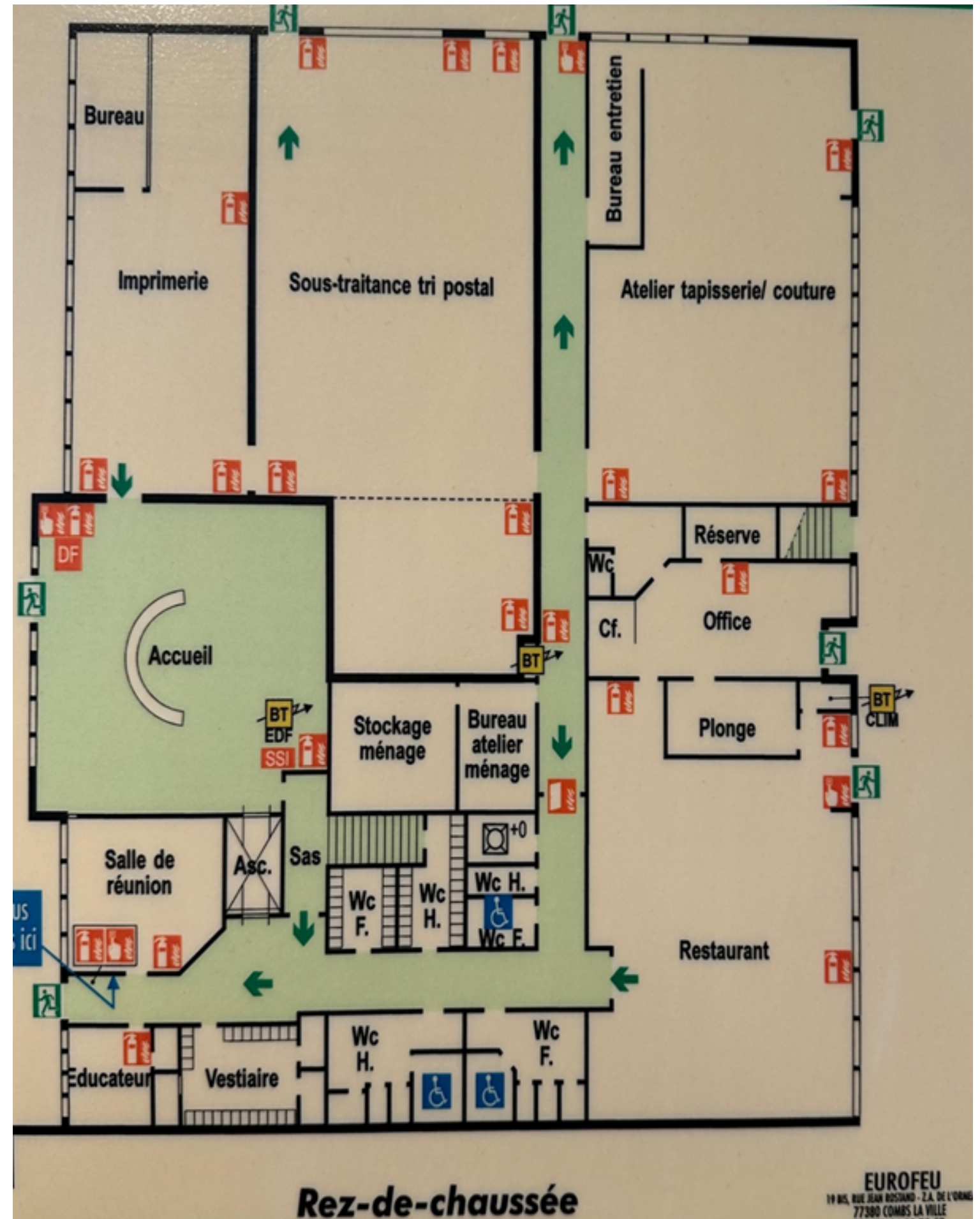


# PLANS DU BÂTIMENT

Plan Paul Arène



Plan SSI



- La conduite à tenir en cas d'accident est présentée par affichage dans l'établissement, sur les plans d'évacuation et à proximité de la centrale incendie.
- En cas de départ de feu, vous pouvez utiliser l'extincteur disponible à proximité en suivant les consignes mentionnées dessus.
- En cas d'accident de personne, restez calme et contactez un titulaire ou votre référent d'accueil ; si nécessaire, suivez les consignes de l'établissement pour appeler directement les pompiers au 18.
- Le DUERP (Document Unique d'Évaluation des Risques Professionnels de votre Établissement) est consultable à l'accueil de l'établissement. Il est également disponible en version numérisée sur le serveur commun à l'emplacement suivant : G:\0\_ESPACE DOCUMENTAIRE\DUERP.
- Coordonnées du service de santé au Travail : 398 Av. Joseph Louis Lambot, 83130 La Garde. Tel: 04 94 89 98 70